



Industrie- und Handelskammern
in Berlin-Brandenburg

Außenhandelspartner für Berlin und Brandenburg

Stand Dezember 2015 (Quelle: Statistisches Bundesamt)

© Statistisches Bundesamt, Wiesbaden 2016 | Stand: 29.04.2016

Berlin

Top25-Länder Export 2015

Rang	Land	Wert Ausfuhr in Mio. €
1	Vereinigte Staaten von Amerika	1.753,6
2	Polen	1.102,3
3	Saudi-Arabien	844,6
4	Frankreich	825,4
5	Volksrepublik China	699,8
6	Schweiz	628,1
7	Vereinigtes Königreich	550,9
8	Italien	526,6
9	Niederlande	522,9
10	Österreich	412,4
11	Russische Föderation (ab 05/1992)	385,8
12	Belgien (ab 1999)	371,7
13	Tschechische Republik (ab 1993)	369,5
14	Japan	369,2
15	Spanien	343,9
16	Vereinigte Arabische Emirate	226,9
17	Republik Korea	220,4
18	Australien	192,4
19	Schweden	167,3
20	Brasilien	160,9
21	Türkei	155,1
22	Südafrika	154,0
23	Ungarn	122,7
24	Dänemark	122,0
25	Kuwait	120,4

TOP25-Länder Import 2015

Rang	Land	Wert Einfuhr in Mio. €
1	Italien	1.088,3
2	Niederlande	1.072,1
3	Vereinigte Staaten von Amerika	1.059,5
4	Polen	966,4
5	Frankreich	894,5
6	Volksrepublik China	859,2
7	Schweiz	737,3
8	Vereinigtes Königreich	522,7
9	Österreich	442,0
10	Belgien (ab 1999)	392,7
11	Tschechische Republik (ab 1993)	364,8
12	Spanien	320,5
13	Schweden	252,7
14	Türkei	224,5
15	Dänemark	172,6
16	Ungarn	150,3
17	Japan	132,4
18	Irland	111,7
19	Taiwan	106,8
20	Thailand	102,1
21	Cote d'Ivoire	94,7
22	Indien	85,3
23	Vietnam	75,3
24	Brasilien	69,1
25	Republik Korea	58,3



Industrie- und Handelskammern
in Berlin-Brandenburg

Außenhandelspartner für Berlin und Brandenburg

Stand Dezember 2015 (Quelle: Statistisches Bundesamt)

© Statistisches Bundesamt, Wiesbaden 2016 | Stand: 29.04.2016

Brandenburg

Top25-Länder Export 2015

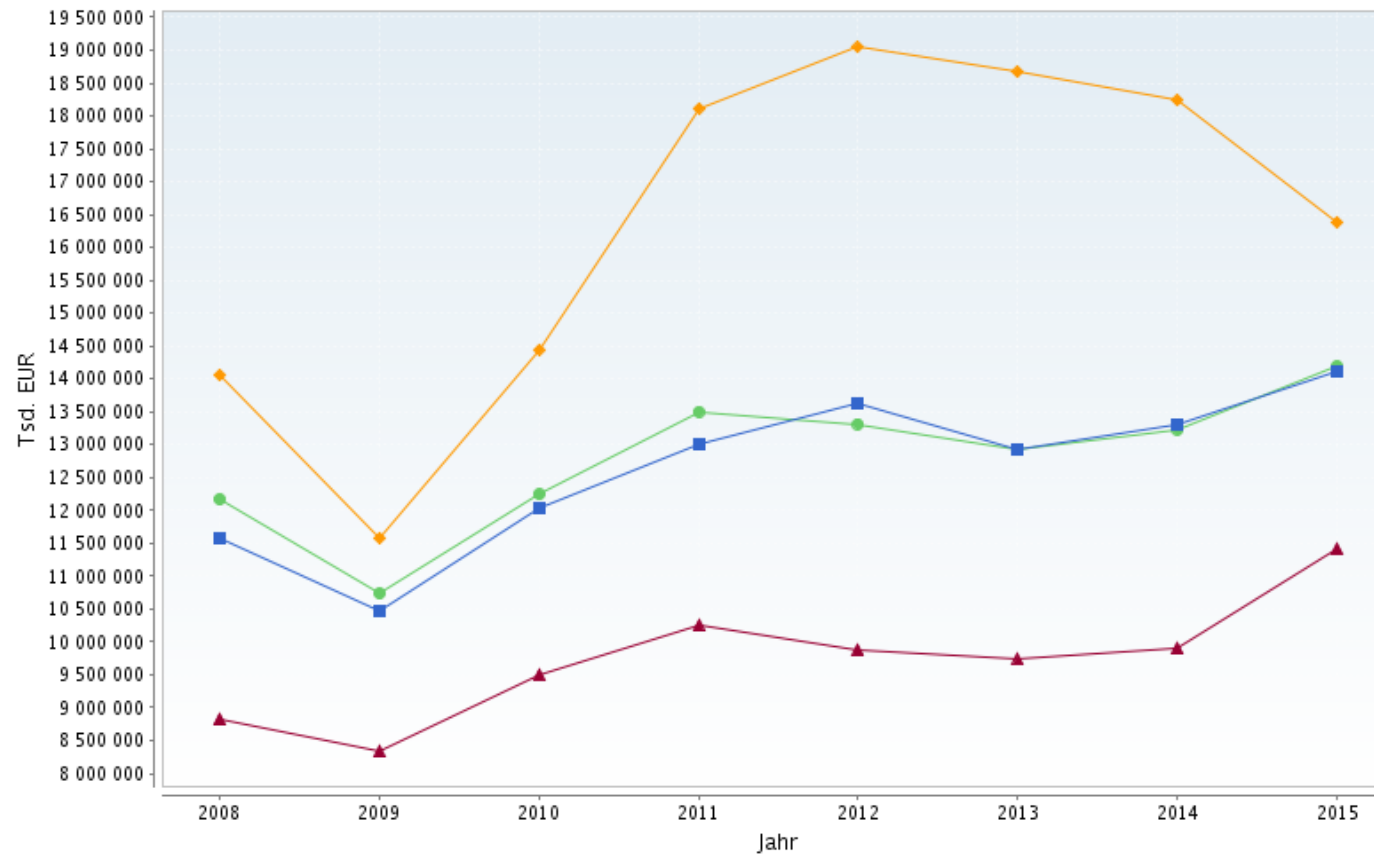
Rang	Land	Wert Ausfuhr in Mio. €
1	Vereinigte Staaten von Amerika	2.312,4
2	Polen	1.928,9
3	Frankreich	1.492,1
4	Kanada	756,6
5	Niederlande	661,7
6	Tschechische Republik (ab 1993)	631,5
7	Italien	591,5
8	Österreich	526,7
9	Vereinigtes Königreich	466,8
10	Belgien (ab 1999)	428,5
11	Schweiz	318,4
12	Spanien	310,8
13	Schweden	259,8
14	Volksrepublik China	255,2
15	Russische Föderation (ab 05/1992)	205,0
16	Dänemark	193,1
17	Slowakei (ab 1993)	192,6
18	Brasilien	187,0
19	Türkei	178,3
20	Ungarn	149,7
21	Irland	135,3
22	Saudi-Arabien	113,2
23	Norwegen	91,0
24	Rumänien	90,4
25	Slowenien (ab 05/1992)	85,1

TOP25-Länder Import 2015

Rang	Land	Wert Einfuhr in Mio. €
1	Russische Föderation (ab 05/1992)	3.905,3
2	Polen	2.760,8
3	Vereinigte Staaten von Amerika	1.051,3
4	Vereinigtes Königreich	954,0
5	Niederlande	895,7
6	Volksrepublik China	686,4
7	Frankreich	571,5
8	Italien	534,9
9	Österreich	432,6
10	Belgien (ab 1999)	404,9
11	Japan	403,9
12	Tschechische Republik (ab 1993)	384,8
13	Spanien	331,9
14	Irland	311,9
15	Kanada	278,9
16	Schweden	258,8
17	Brasilien	178,9
18	Schweiz	169,2
19	Slowenien (ab 05/1992)	164,1
20	Ungarn	139,4
21	Türkei	129,4
22	Taiwan	127,3
23	Dänemark	113,7
24	Slowakei (ab 1993)	108,7
25	Indien	68,2

Berlin und Brandenburg

Entwicklung der Aus- und Einfuhren



- Ausfuhr: Wert (Tsd. EUR); Berlin
- Ausfuhr: Wert (Tsd. EUR); Brandenburg
- ▲ Einfuhr: Wert (Tsd. EUR); Berlin
- ◆ Einfuhr: Wert (Tsd. EUR); Brandenburg